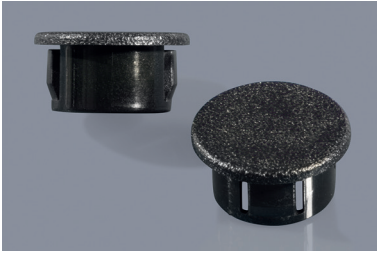
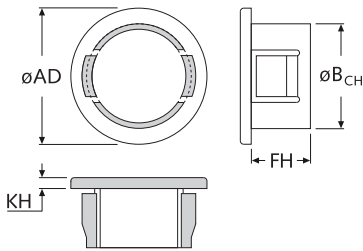


■ VS ... P



Verschlussstopfen, lösbar, wieder-  
verwendbar *Removable seal plugs,  
reusable*



**Eigenschaften:**

- von außen entfernbar
- wiederverwendbar
- sehr einfache und schnelle Montage

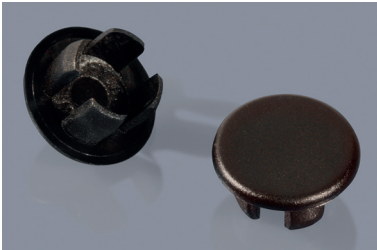
| Art.-Nr.  | Artikel-Bez.      | B <sub>CH</sub> *<br>ø | AD<br>ø | FH   | KH  | Farbe |
|-----------|-------------------|------------------------|---------|------|-----|-------|
| 17613     | VS 064067 P PA sw | 6,4                    | 10,7    | 6,7  | 1,6 | ■     |
| 17615     | VS 079087 P PA sw | 7,9                    | 13,4    | 8,7  | 1,6 | ■     |
| 17616     | VS 095087 P PA sw | 9,5                    | 14,7    | 8,7  | 1,6 | ■     |
| 17618     | VS 111087 P PA sw | 11,1                   | 15,5    | 8,7  | 1,6 | ■     |
| 17619     | VS 127087 P PA sw | 12,7                   | 17,0    | 8,7  | 1,6 | ■     |
| 17620     | VS 143087 P PA sw | 14,3                   | 18,6    | 8,7  | 1,6 | ■     |
| 17621     | VS 159087 P PA sw | 15,9                   | 20,2    | 8,7  | 1,6 | ■     |
| 17622     | VS 174087 P PA sw | 17,4                   | 22,6    | 8,7  | 1,6 | ■     |
| 17623     | VS 191087 P PA sw | 19,1                   | 24,6    | 8,7  | 1,6 | ■     |
| 17624     | VS 206087 P PA sw | 20,6                   | 26,2    | 8,7  | 1,6 | ■     |
| 17625     | VS 222087 P PA sw | 22,2                   | 27,4    | 8,7  | 1,6 | ■     |
| 17626     | VS 254087 P PA sw | 25,4                   | 30,9    | 8,7  | 1,6 | ■     |
| 17627     | VS 278087 P PA sw | 27,8                   | 32,9    | 8,7  | 1,6 | ■     |
| 17628     | VS 301087 P PA sw | 30,1                   | 35,7    | 8,7  | 1,6 | ■     |
| 17629     | VS 318087 P PA sw | 31,8                   | 36,9    | 8,7  | 1,6 | ■     |
| 17630     | VS 349099 P PA sw | 34,9                   | 40,1    | 9,9  | 1,6 | ■     |
| 17631     | VS 381099 P PA sw | 38,1                   | 43,6    | 9,9  | 1,6 | ■     |
| NEW 50516 | VS 445106 P PA sw | 44,5                   | 50,3    | 10,6 | 1,6 | ■     |
| NEW 50517 | VS 508106 P PA sw | 50,8                   | 56,4    | 10,6 | 1,6 | ■     |
| NEW 50518 | VS 635162 P PA sw | 63,5                   | 68,4    | 16,2 | 1,6 | ■     |

weitere Abmessungen a. A. · Unit: mm · MOQ 100x

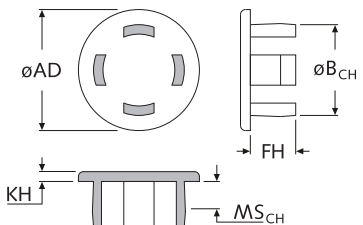
**Standard-Material:** PA UL-94 V-2 ■ schwarz -40°C bis +105°C

\*Info: Montage auch in etwas kleinere und größere Bohrloch-Durchmesser øB<sub>CH</sub> möglich.

■ VS ... PA



Verschlussstopfen, klemmend  
*Clamping seal plugs*



| Art.-Nr.  | Artikel-Bez.    | B <sub>CH</sub><br>ø | MS <sub>CH</sub> | AD<br>ø | FH  | KH  | Farbe |
|-----------|-----------------|----------------------|------------------|---------|-----|-----|-------|
| 35546     | VS 03224S PA sw | 3,2                  | 0,8-2,4          | 5,2     | 4,1 | 1,1 | ■     |
| 24790     | VS 04038S PA sw | 4,0                  | 0,8-3,8          | 7,0     | 6,0 | 1,1 | ■     |
| 24791     | VS 06038S PA sw | 6,0                  | 0,8-3,8          | 10,4    | 6,0 | 1,1 | ■     |
| 24792     | VS 06438S PA sw | 6,4                  | 0,8-3,8          | 10,4    | 6,0 | 1,1 | ■     |
| 24793     | VS 08038S PA sw | 8,0                  | 0,8-3,8          | 12,0    | 6,0 | 1,2 | ■     |
| 24794     | VS 09538S PA sw | 9,5                  | 0,8-3,8          | 13,5    | 6,0 | 1,2 | ■     |
| 24795     | VS 10038S PA sw | 10,0                 | 0,8-3,8          | 14,0    | 6,0 | 1,2 | ■     |
| 24796     | VS 12038S PA sw | 12,0                 | 0,8-3,8          | 16,0    | 6,0 | 1,3 | ■     |
| 24797     | VS 12738S PA sw | 12,7                 | 0,8-3,8          | 17,1    | 6,0 | 1,3 | ■     |
| 24798     | VS 14038S PA sw | 14,0                 | 0,8-3,8          | 18,7    | 6,0 | 1,4 | ■     |
| 24799     | VS 14338S PA sw | 14,3                 | 0,8-3,8          | 18,7    | 6,0 | 1,4 | ■     |
| NEW 24800 | VS 15918S PA sw | 15,9                 | 0,8-1,8          | 20,3    | 4,5 | 1,6 | ■     |
| NEW 48151 | VS 15938S PA sw | 15,9                 | 0,8-3,8          | 20,4    | 6,0 | 1,4 | ■     |
| 24801     | VS 18038S PA sw | 18,0                 | 0,8-3,8          | 22,8    | 6,0 | 1,5 | ■     |
| 24802     | VS 19138S PA sw | 19,1                 | 0,8-3,8          | 24,0    | 6,0 | 1,5 | ■     |
| 24803     | VS 20038S PA sw | 20,0                 | 0,8-3,8          | 24,8    | 6,0 | 1,5 | ■     |
| 24804     | VS 22238S PA sw | 22,2                 | 0,8-3,8          | 27,4    | 6,0 | 1,6 | ■     |
| 24805     | VS 24038S PA sw | 24,0                 | 0,8-3,8          | 29,2    | 6,0 | 1,6 | ■     |
| 24806     | VS 25438S PA sw | 25,4                 | 0,8-3,8          | 30,6    | 6,0 | 1,6 | ■     |

weitere Abmessungen u. Farben a. A. · Unit: mm · MOQ 100x

**Standard-Material:** PA UL-94 V-2 ■ schwarz (RAL 9005) -40°C bis +75°C  
 Material auf Anfrage: PA UL-94 V-2 □ signal-weiß (RAL 9003) -40°C bis +75°C  
 PA UL-94 V-2 □ weiß-aluminium (RAL 9006) -40°C bis +75°C  
 PA UL-94 V-2 □ perlweiß (RAL 1013) -40°C bis +75°C