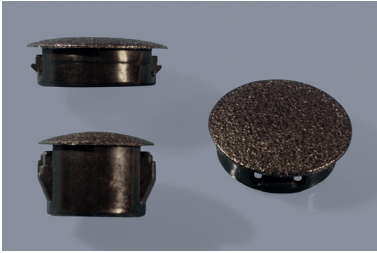


■ VS ... SM + VS ... S

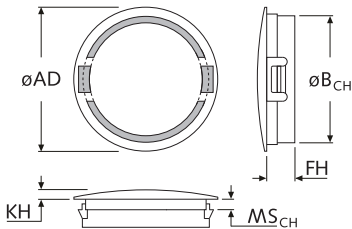


Verschlussstopfen, einschnappend,
nicht von außen entfernbar

Non-removable snap-in seal plugs

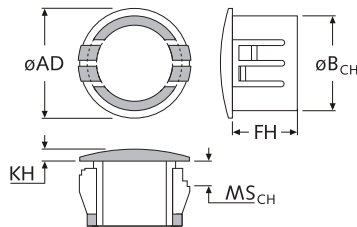
Typ M: Miniatur
besonders niedrige Einbautiefe:

Typ M



Typ N: Normal
standard Einbautiefe:

Typ N



Standard-Material:

PA ■ schwarz / □ weiß / ■ grau
UL-94 V2 -40°C bis +105°C

***Info:**

Montage auch in etwas kleinere und
größere Bohrloch-Durchmesser øB_{CH}
möglich.

Art.-Nr.		Artikel-Bez.		B _{CH} *	MS _{CH}	AD	FH	KH	Typ
schwarz	weiß	grau		ø	max	ø			
05083	09741	-	VS 04716 SM PA ...	4,7	1,6	6,4	4,8	1,1	M
04690	48138	-	VS 05516 SM PA ...	5,5	1,6	7,1	4,8	1,6	M
30498	-	-	VS 06416 SM PA sw	6,4	1,6	7,6	4,0	1,6	M
05084	09742	-	VS 06416 S PA ...	6,4	1,6	7,9	6,3	1,6	N
04691	48139	34956	VS 07116 SM PA ...	7,1	1,6	8,7	4,8	1,6	M
04692	34408	-	VS 07916 SM PA ...	7,9	1,6	9,5	4,8	1,6	M
05085	09743	-	VS 07916 S PA ...	7,9	1,6	9,5	6,3	1,6	N
04693	48140	-	VS 08716 SM PA ...	8,7	1,6	10,3	4,8	1,6	M
04694	48141	-	VS 09516 SM PA ...	9,5	1,6	11,9	4,8	1,6	M
05086	09744	-	VS 09532 S PA ...	9,5	3,2	11,9	8,7	1,6	N
NEW 48142	48143	-	VS 09916 SM PA ...	9,9	1,6	11,9	4,8	1,6	M
04695	48144	-	VS 10316 SM PA ...	10,3	1,6	11,9	4,8	1,6	M
04696	48145	-	VS 11116 SM PA ...	11,1	1,6	13,5	4,8	1,6	M
05087	48146	-	VS 11132 S PA ...	11,1	3,2	13,5	8,7	1,6	N
04697	48147	-	VS 11916 SM PA ...	11,9	1,6	13,5	4,8	1,6	M
04698	42038	-	VS 12716 SM PA ...	12,7	1,6	14,7	4,8	1,6	M
05088	09746	-	VS 12732 S PA ...	12,7	3,2	14,7	8,7	1,6	N
04699	-	-	VS 13516 SM PA sw	13,5	1,6	15,1	4,8	1,6	M
31939	-	-	VS 14032 S PA sw	14,0	3,2	16,3	8,9	1,2	N
05089	09747	-	VS 14332 S PA ...	14,3	3,2	16,7	8,7	1,6	N
35591	-	-	VS 15032 S PA sw	15,0	3,2	17,3	8,9	1,2	N
04700	-	-	VS 15116 SM PA sw	15,1	1,6	17,5	4,8	1,6	M
04701	-	-	VS 15916 SM PA sw	15,9	1,6	18,3	4,8	1,6	M
05090	09748	-	VS 15932 S PA ...	15,9	3,2	18,2	8,7	1,6	N
05091	09749	-	VS 17432 S PA ...	17,4	3,2	19,8	8,7	1,6	N
04702	-	-	VS 19016 SM PA sw	19,0	1,6	21,4	4,8	1,6	M
05092	07086	-	VS 19132 S PA ...	19,1	3,2	23,4	8,7	1,6	N
04703	-	-	VS 19816 SM PA sw	19,8	1,6	22,6	4,8	1,6	M
05093	09750	-	VS 20632 S PA ...	20,6	3,2	22,6	8,7	1,6	N
04704	-	-	VS 22216 SM PA sw	22,2	1,6	25,8	4,8	1,6	M
02286	09751	28108	VS 22232 S PA ...	22,2	3,2	25,8	9,9	1,6	N
05094	09752	-	VS 25432 S PA ...	25,4	3,2	30,6	9,9	1,6	N
05095	09753	34658	VS 28032 S PA ...	28,0	3,2	30,9	9,9	1,6	N
05096	09754	-	VS 30132 S PA ...	30,1	3,2	34,0	9,9	1,6	N
05097	09755	-	VS 31732 S PA ...	31,7	3,2	34,9	9,9	1,6	N
05098	09756	34659	VS 34932 S PA ...	34,9	3,2	38,1	9,9	1,6	N
05099	09757	34660	VS 38132 S PA ...	38,1	3,2	42,4	9,9	1,6	N
47806	47807	-	VS 41332 S PA ...	41,3	3,2	45,7	9,9	1,6	N
05100	09758	34661	VS 44532 S PA ...	44,5	3,2	48,4	9,9	1,6	N
NEW 48136	48137	-	VS 47632 S PA ...	47,6	3,2	52,1	10,3	1,6	N
05101	09759	34662	VS 50832 S PA ...	50,8	3,2	55,1	10,3	1,6	N
35590	-	-	VS 50864 S PA sw	50,8	6,4	56,4	14,5	2,5	N
05102	-	-	VS 53264 S PA sw	53,2	6,4	59,5	17,5	1,6	N
05103	-	-	VS 57264 S PA sw	57,2	6,4	61,5	17,5	1,6	N
05104	09762	-	VS 63564 S PA ...	63,5	6,4	69,0	17,5	1,6	N
05105	-	-	VS 76264 S PA sw	76,2	6,4	80,5	17,5	1,6	N
05106	-	-	VS 85764 S PA sw	85,7	6,4	92,9	17,5	1,6	N
05107	-	-	VS 88964 S PA sw	88,9	6,4	92,9	17,5	1,6	N
05108	-	-	VS 101664 S PA sw	101,6	6,4	105,6	16,3	1,7	N
NEW 50442	-	-	VS 127064 S PA sw	127,0	6,4	133,0	17,4	1,7	N
NEW 50446	-	-	VS 152464 S PA sw	152,4	6,4	157,9	18,1	1,7	N

weitere Abmessungen a. A. · Unit: mm · MOQ schwarz: 100x, MOQ weiß/grau: a. A.