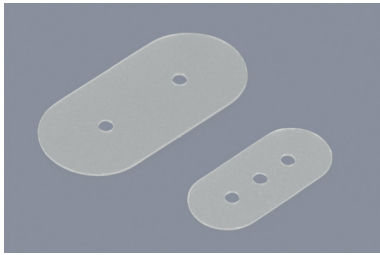


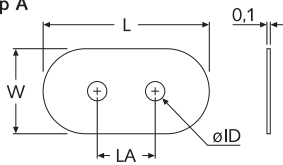
ABI CI



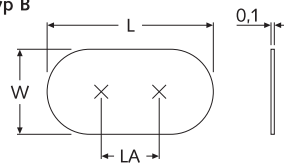
Quarz-Isolierscheiben

Insulating quartz crystal washers

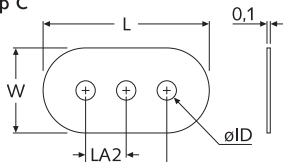
Typ A



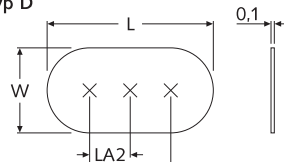
Typ B



Typ C



Typ D



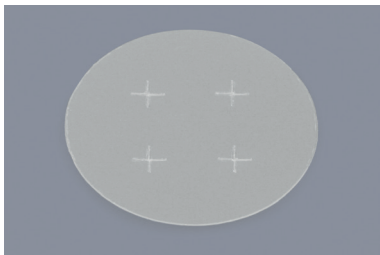
Standard-Material: PET, Mylar MO21 transparent
-40°C bis +105°C UL-94 V-2

Hinweis: Für die folgenden EOL-Artikel von Bivar, kann der Artikel **03316 - ABI CI-148-028-3 SR** als Alternative verwendet werden:
Bivar: CI-148-028 / CI-148-028 SR / CI-148-028-3

Art.-Nr.	Artikel-Bez.	LA	LA2	L	W	ID ø	Case-Style	Typ	Farbe
01421	ABI CI-192-028	4,9	-	11,8	5,6	0,71	I	A	<input type="checkbox"/>
11041	ABI CI-192-050	4,9	-	11,8	5,6	1,3	II	A	<input type="checkbox"/>
11783	ABI CI-192-028 SR (selbsthaltend)	4,9	-	11,8	5,6	-	I	B	<input type="checkbox"/>
03467	ABI CI-192-028-3	4,9	2,4	11,8	5,6	0,71	I	C	<input type="checkbox"/>
11042	ABI CI-192-050-3	4,9	2,4	11,8	5,6	1,3	II	C	<input type="checkbox"/>
03316	ABI CI-148-028-3 SR (selbsthaltend) *	3,8	1,9	8,3	3,7	-	VI	D	<input type="checkbox"/>
03303	ABI CI-192-028-3 SR (selbsthaltend)	4,9	2,4	11,8	5,6	-	I	D	<input type="checkbox"/>

*MOQ 5.000x · weitere Abmessungen u. Materialien a. A. · Unit: mm · MOQ 100x

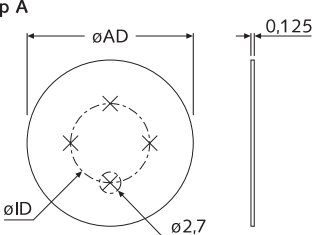
ABI ECI



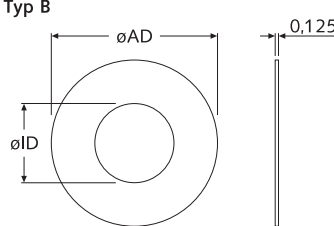
ELKO-Isolierscheiben

ELKO insulating washers

Typ A



Typ B



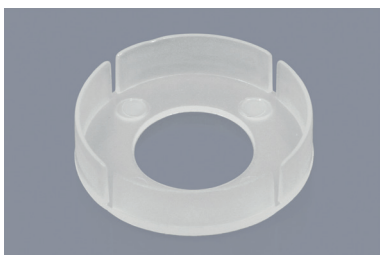
Standard-Material:
PET, Hostaphan RN transparent
-190°C bis +130°C

PET, Mylar EL-21 transparent
-40°C bis +105°C UL-94 V-2

Art.-Nr.	Artikel-Bez.	AD ø	ID ø	Case-Style	ELKO-Typ	Material	Typ	Bivar	Farbe
05013	ABI ECI-18 Mylar transp.	18,0	10,0	I	30	Mylar	A	ECI-1	<input type="checkbox"/>
43361	ABI ECI-18 PET transp.	18,0	12,4	-	-	PET	B	-	<input type="checkbox"/>
05014	ABI ECI-21 PET transp.	21,0	10,0	II	22, 25, 35	PET	A	ECI-2	<input type="checkbox"/>
27941	ABI ECI-25 PET transp.	25,0	10,0	-	-	PET	A	-	<input type="checkbox"/>
38583	ABI ECI-35 PET transp.	35,0	10,0	-	-	PET	A	-	<input type="checkbox"/>
27942	ABI ECI-35 PET transp.	35,0	10,0	-	-	PET	B	-	<input type="checkbox"/>
39897	ABI ECI-40 PET transp.	40,0	8,0	-	-	PET	B	-	<input type="checkbox"/>
39898	ABI ECI-45 PET transp.	45,0	8,0	-	-	PET	B	-	<input type="checkbox"/>
39753	ABI ECI-76 PET transp.	76,0	13,0	-	-	PET	B	-	<input type="checkbox"/>

weitere Abmessungen und Materialien a. A. · Unit: mm · MOQ 100x

ABI ECM

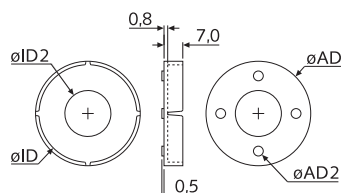


ELKO-Isolierringe

ELKO insulating rings

Art.-Nr.	Artikel-Bez.	ID ø	ID2 ø	AD ø	AD2 ø	ELKO-Typ	Bivar	Farbe
05000	ABI ECM-1-Typ 5	5,8	3,2	7,3	1,5	5	ECM-1	<input type="checkbox"/>
05003	ABI ECM-4-Typ 10	10,8	6,4	12,3	2,5	10	ECM-4	<input type="checkbox"/>
05005	ABI ECM-6-Typ 16	16,8	8,9	18,3	2,7	16	ECM-6	<input type="checkbox"/>
05006	ABI ECM-7-Typ 18	18,7	8,9	20,3	2,7	18	ECM-7	<input type="checkbox"/>
05009	ABI ECM-10-Typ 25	25,6	13,9	27,3	3,5	25	ECM-10	<input type="checkbox"/>
05011	ABI ECM-12-Typ 30	30,5	16,4	32,3	3,5	30	ECM-12	<input type="checkbox"/>
05012	ABI ECM-13-Typ 35	35,8	16,4	37,3	3,5	35	ECM-13	<input type="checkbox"/>

weitere Abmessungen u. Materialien a. A. · Unit: mm · MOQ 100x



Standard-Material:
PA UL-94 V-2 natur -40°C bis +75°C