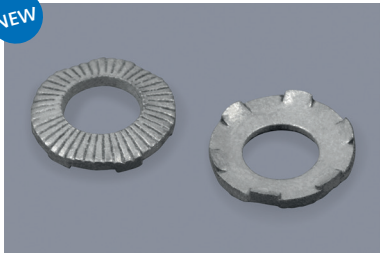
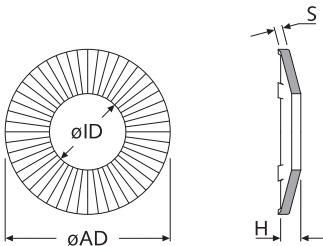


KS  
NEW



**Kontaktscheiben**  
Contact washers



St vzk	Art.-Nr.		Artikel-Bez.	geeignet für Gewinde	ID ø	AD ø	H	S	Zähne
	A4	A2*							
08036	08046	39092	KS M2,5 "Material"	M2,5	2,7	6,0	1,4	0,6	6
21171	08047	39093	KS M3 "Material"	M3	3,2	6,2	1,4	0,6	6
08038	08048	39094	KS M4 "Material"	M4	4,2	8,2	1,4	0,8	6
08039	08049	39095	KS M5 "Material"	M5	5,1	10,2	1,5	1,0	6
08040	08050	39096	KS M6 "Material"	M6	6,1	12,2	1,8	1,2	6
08042	08051	39097	KS M8 "Material"	M8	8,2	16,2	2,0	1,4	6
08043	08052	39098	KS M10 "Material"	M10	10,2	20,3	2,4	1,6	6
08044	08053	39099	KS M12 "Material"	M12	12,4	24,3	2,6	1,8	6
08045	08054	39100 <sup>1</sup>	KS M16 "Material"	M16	16,4	32,2	3,9	2,8	6
46826	-	39101 <sup>1</sup>	KS M20 "Material"	M20	20,5	40,3	4,7	3,2	6

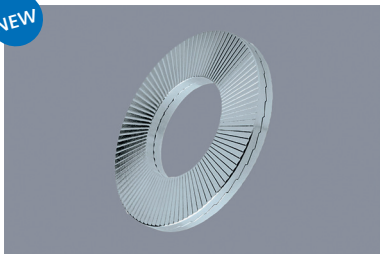
<sup>1</sup>ohne Zähne · Bestellbsp: KS M6 A4 · weitere Abmessungen a. A. · Unit: mm · MOQ 100x

**Standard-Material:** Federstahl, verzinkt (min. 10 µm), Wasserstoff entsprödet  
A4 rostfrei  
A2 rostfrei, \*MOQ auf Anfrage

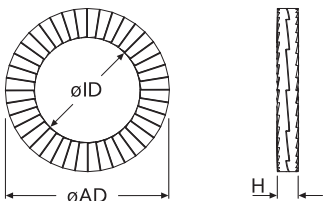
**Die Vorteile der Zähnchen auf der Unterseite der Kontaktscheibe sind:**

- Durch das Eindringen in den Werkstoff wird eine elektrische Verbindung mit geringem Kontaktwiderstand erzeugt (wichtig für Erdungs- und Masseverbindungen).
- Zusammen mit der Rändelung auf der Scheibenoberseite wird eine zuverlässige Sicherung gegen ein selbstständiges Lösen der Schraubverbindung erzeugt.
- Beim Anziehen oder Lösen der Schraube wird eine Drehbewegung vermieden.

KLS  
NEW



**Keilsicherungsscheiben für dynamische Belastungen und starke Vibrationen**  
Wedge lock washers for systems with dynamic loads and heavy vibrations



St vzk	Art.-Nr.		Artikel-Bez.	geeignet für Gewinde	ID ø	AD ø	H	
	A4						St vzk	A4
53731	53741		KLS M3 "Material"	M3	3,4	7,0	1,7	1,6
53732	53742		KLS M3,5 "Material"	M3,5	3,9	7,6	1,7	1,6
53733	53743		KLS M4 "Material"	M4	4,4	7,6	1,7	1,6
53734	53744		KLS M5 "Material"	M5	5,4	9,0	1,7	1,6
53735	53745		KLS M6 "Material"	M6	6,5	10,8	1,7	1,6
53736	53746		KLS M8 "Material"	M8	8,6	13,5	2,7	2,6
53737	53747		KLS M10 "Material"	M10	10,7	16,6	2,7	2,6
53738	53748		KLS M12 "Material"	M12	13,0	19,5	2,7	2,6
53739	53749		KLS M16 "Material"	M16	17,0	25,4	3,7	3,6
53740	53750		KLS M20 "Material"	M20	21,4	30,7	3,7	3,6

Bestellbsp: KLS M10 A4 · weitere Abmessungen a. A. · Unit: mm · MOQ 50/100x

**Standard-Material:** Stahl (1.1191) 485 (±20) HV zinklamellenbeschichtet (flZnnc)  
A4 (1.4404) min. 520 HV rostfrei

**Die Vorteile von Keilsicherungsscheiben:**

- Paarweise verklebt, einfache Montage und Demontage, mehrfach wiederverwendbar
- Zuverlässige Schraubensicherung, sowohl bei hoher als auch niedriger Vorspannung
- Besonders für dynamische Belastungen geeignet und für starke Vibrationen ausgelegt, auch beim Einsatz von Schmiermitteln.
- Geeignet für hochfeste Schrauben mit 8.8, 10.9 und 12.9
- Auf Anfrage erhältlich für Gewindegrößen bis M76 und UNC-Gewinde sowie mit Haltlippen aus Kunststoff zur einfachen Vormontage lieferbar.