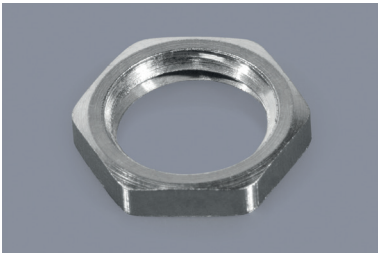
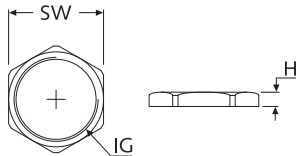


DIN 46320 / EN60423



Metall-Sechskantmuttern
Metal hexagon nuts



Info: für Kabelverschraubungen

DIN 46320 / EN60423 - Sechskant-Metall-Mutter:

MsNi	Art.-Nr.		IG	SW	H	MOQ	
	NEW A2	NEW A4				MsNi	A2 / A4
mit metrischen Gewinde (M):							
NEW 35959	-	-	M10x1,0	14	2,8	100	-
28821	-	-	M10x1,5	14	3,0	100	-
NEW 27080	-	-	M12x1,0	14	2,5	100	-
28822	34137	38871	M12x1,5	15	2,8-3,0	100	50
28823	38865	38872	M16x1,5	19	2,8-3,0	100	50
28824	38866	38873	M20x1,5	24	3,0-3,5	100	50
28825	38867	38874	M25x1,5	29 / 30 *	3,5	100	25
28826	38868	38875	M32x1,5	36	4,0	100	25
28827	38869	38876	M40x1,5	46	4,5	50	10
28828	38870	38877	M50x1,5	55	5,0	50	10
28829	49899	49898	M63x1,5	70	6,0	50	5
mit Panzergewinde (PG):							
08654	-	-	PG7	15	2,8	100	-
08655	-	-	PG9	18	2,8	100	-
08656	-	-	PG11	21	3,0	100	-
08657	-	-	PG13,5	23	3,0	100	-
08658	-	-	PG16	26	3,0	100	-
08659	-	-	PG21	32	3,5	100	-
08660	-	-	PG29	41	4,0	100	-
08661	-	-	PG36	51	5,0	50	-
08662	-	-	PG42	60	5,0	50	-
08663	-	-	PG48	64	5,5	50	-

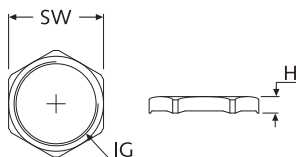
Bestellbsp: DIN 46320 A2 M32x1,5 · weitere Abmessungen a. A. · Unit: mm
*MsNi: SW29 / A2 und A4: SW30

Standard-Material: Messing vernickelt (MsNi), A2 und A4

DIN 46320 SK / EN60423 SK



Metall-Sechskantmuttern EMV mit Krallen
Metal hexagon claw nuts for EMC



DIN 46320 SK / EN60423 SK - Sechskant-Metall-Mutter mit Krallen für EMV-Anwendungen:

Art.-Nr.	Artikel-Bez.	IG	SW	H	MOQ
42803	DIN 46320 SK MsNi M12x1,5	M12x1,5	15	3,5	100
42804	DIN 46320 SK MsNi M16x1,5	M16x1,5	19	3,5	100
42805	DIN 46320 SK MsNi M20x1,5	M20x1,5	24	3,5	100
42806	DIN 46320 SK MsNi M25x1,5	M25x1,5	30	4,0	100
42807	DIN 46320 SK MsNi M32x1,5	M32x1,5	36	4,0	100
42808	DIN 46320 SK MsNi M40x1,5	M40x1,5	46	4,7	50
42809	DIN 46320 SK MsNi M50x1,5	M50x1,5	60	5,7	50
42810	DIN 46320 SK MsNi M63x1,5	M63x1,5	70	6,7	25

weitere Abmessungen a. A. · Unit: mm

Standard-Material: Messing vernickelt (MsNi)
Auf Anfrage: weitere Materialien