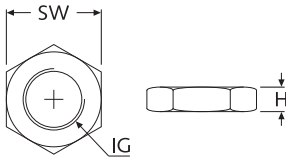


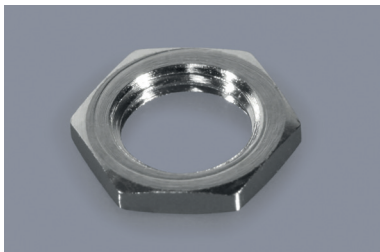
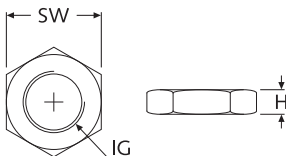
DIN 439 / DIN EN ISO 4035

Metall-Sechskantmuttern, niedrige Form
 Low-profile metal hexagon nuts

DIN 439 / DIN EN ISO 4035 - Sechskant-Metall-Mutter, flache Bauform:

St vzk	Art.-Nr.		IG	SW	H
	A2	A4			
40508	40571	40578	M2	4	1,2
40509	40572	40579	M2,5	5	1,6
32011	40573	40580	M3	5,5	1,8
32012	40574	40581	M4	7	2,2
32013	40575	40582	M5	8	2,7
32014	40576	40583	M6	10	3,2
32015	40577	40584	M8	13	4,0
32016	36452	40585	M10	17	5,0

Bestellbsp: DIN 439 St M2,5 · weitere Abmessungen a. A. · Unit: mm · MOQ 100/1.000x

Standard-Material: Stahl verzinkt (St vzk) und A2 und A4
 Material auf Anfrage: Messing vernickelt (MsNi) und Messing blank

DIN 439 / DIN EN ISO 4035

Metall-Sechskantmuttern, niedrige Form, mit Feingewinde
 Low-profile metal hexagon nuts with fine-pitch thread

DIN 439 / DIN EN ISO 4035 - Sechskant-Metall-Mutter mit Feingewinde:

Art.-Nr.	Artikel-Bez.	IG	SW	H
MsNi				
37831	DIN 439 M5x0,5 mm - MsNi	M5x0,5	7	1,2
36914	DIN 439 M6x0,5 mm - MsNi	M6x0,5	8	1,3
38643	DIN 439 M6x0,75 mm - MsNi	M6x0,75	9	1,8
38647	DIN 439 M7x0,75 mm - MsNi	M7x0,75	10	2,0
38648	DIN 439 M8x0,5 mm - MsNi	M8x0,5	10	2,5
38644	DIN 439 M8x0,75 mm - MsNi	M8x0,75	12	2,0
09719	DIN 439 M10x0,75 mm - MsNi	M10x0,75	14	2,5
38645	DIN 439 M10x1,0 mm - MsNi	M10x1,0	14	2,5
38646	DIN 439 M12x0,75 mm - MsNi	M12x0,75	16	2,2
38649	DIN 439 3/8-32G - MsNi	3/8"-32G	14	2,5

weitere Abmessungen a. A. · Unit: mm · MOQ 100/1.000x

Standard-Material: Messing vernickelt (MsNi)
 Material auf Anfrage: Stahl verzinkt, Edelstahl und Messing blank

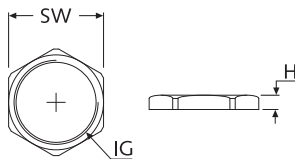
Info: für Potentiometer und Schalter

DIN 46320 / EN60423



Metall-Sechskantmuttern

Metal hexagon nuts



Info: für Kabelverschraubungen

DIN 46320 / EN60423 - Sechskant-Metall-Mutter:

MsNi	Art.-Nr.		IG	SW	H	MOQ	
	NEW A2	NEW A4				MsNi	A2 / A4
mit metrischen Gewinde (M):							
NEW 35959	-	-	M10x1,0	14	2,8	100	-
28821	-	-	M10x1,5	14	3,0	100	-
NEW 27080	-	-	M12x1,0	14	2,5	100	-
28822	34137	38871	M12x1,5	15	2,8-3,0	100	50
28823	38865	38872	M16x1,5	19	2,8-3,0	100	50
28824	38866	38873	M20x1,5	24	3,0-3,5	100	50
28825	38867	38874	M25x1,5	29 / 30 *	3,5	100	25
28826	38868	38875	M32x1,5	36	4,0	100	25
28827	38869	38876	M40x1,5	46	4,5	50	10
28828	38870	38877	M50x1,5	55	5,0	50	10
28829	49899	49898	M63x1,5	70	6,0	50	5

mit Panzergewinde (PG):

08654	-	-	PG7	15	2,8	100	-
08655	-	-	PG9	18	2,8	100	-
08656	-	-	PG11	21	3,0	100	-
08657	-	-	PG13,5	23	3,0	100	-
08658	-	-	PG16	26	3,0	100	-
08659	-	-	PG21	32	3,5	100	-
08660	-	-	PG29	41	4,0	100	-
08661	-	-	PG36	51	5,0	50	-
08662	-	-	PG42	60	5,0	50	-
08663	-	-	PG48	64	5,5	50	-

Bestellbsp: DIN 46320 A2 M32x1,5 · weitere Abmessungen a. A. · Unit: mm

*MsNi: SW29 / A2 und A4: SW30

Standard-Material: Messing vernickelt (MsNi), A2 und A4

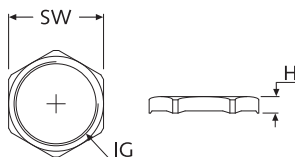
Material auf Anfrage: EMV-Sechskantmuttern mit Krallen

DIN 46320 SK / EN60423 SK



Metall-Sechskantmuttern EMV mit Krallen

Metal hexagon claw nuts for EMC



DIN 46320 / EN60423 - Sechskant-Metall-Mutter mit Krallen für EMV-Anwendungen:

Art.-Nr.	Artikel-Bez.	IG	SW	H	MOQ
42803	DIN 46320 SK MsNi M12x1,5	M12x1,5	15	3,5	100
42804	DIN 46320 SK MsNi M16x1,5	M16x1,5	19	3,5	100
42805	DIN 46320 SK MsNi M20x1,5	M20x1,5	24	3,5	100
42806	DIN 46320 SK MsNi M25x1,5	M25x1,5	30	4,0	100
42807	DIN 46320 SK MsNi M32x1,5	M32x1,5	36	4,0	100
42808	DIN 46320 SK MsNi M40x1,5	M40x1,5	46	4,7	50
42809	DIN 46320 SK MsNi M50x1,5	M50x1,5	60	5,7	50
42810	DIN 46320 SK MsNi M63x1,5	M63x1,5	70	6,7	25

weitere Abmessungen a. A. · Unit: mm

Standard-Material: Messing vernickelt (MsNi)

Auf Anfrage: weitere Materialien