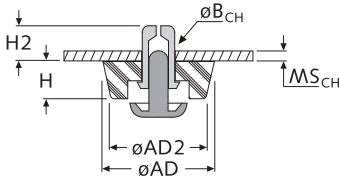
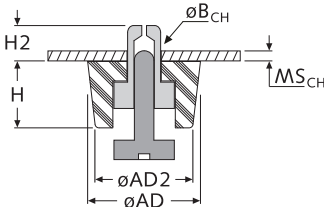


FF

Gerätefüße, mit Spreizniete
 Push-fit rivet bumper feet

Typ A

Typ B

Standard-Material (Fuß):

 TPV UL-94 HB ■ schwarz
 -40°C bis +80°C

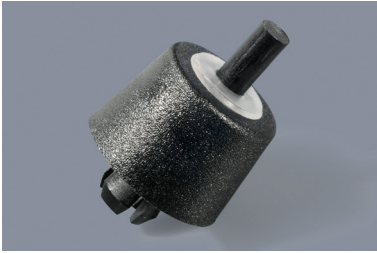
Standard-Material (Niete):

 Typ A: PA UL-94 V-2 ■ schwarz
 Typ B: PA/POM UL-94 HB ■ schwarz

Art.-Nr.	Artikel-Bez.	B _{CH} ø	MS _{CH}	H	H2	AD ø	AD2 ø	Material Fuß	Typ	Farbe
00094	FF-003-P3X5.5B	3,1	0,8-1,8	5,5	3,5	14,2	13,5	TPV	A	■
09605	FF-013-P3.5X4.5B	3,6	0,5-1,2	4,0	2,5	10,8	10,0	TPV	A	■
NEW 51419	FF-013-P3.5X5.0B	3,6	0,7-1,6	4,0	3,0	10,8	10,0	TPV	A	■
09606	FF-013-P3.5X5.5B	3,6	1,2-2,0	4,0	3,5	10,8	10,0	TPV	A	■
29998	FF-SR2-3621S	3,6-3,7	1,2-2,1	3,5	3,5	12,7	12,0	TPV	A	■
09607	FF-013-P3.5X6.0B	3,6	1,5-2,2	4,0	4,0	10,8	10,0	TPV	A	■
09608	FF-013-P3.5X7.0B	3,6	2,5-3,5	4,0	5,0	10,8	10,0	TPV	A	■
09609	FF-013-P3.5X8.0B	3,6	3,5-4,5	4,0	6,0	10,8	10,0	TPV	A	■
38768	FF-014-P3.5X8.0B	3,6	3,5-4,5	6,5	6,0	10,8	10,0	TPV	A	■
00104	FF-009-P4X6B	4,1	0,1-0,8	8,0	3,0	21,0	20,0	TPV	A	■
09596	FF-006-P4X6B	4,1	0,6-1,0	6,0	3,0	15,0	14,0	TPV	A	■
09599	FF-010-P4X6B	4,1	0,6-1,0	9,0	2,8	15,0	14,0	TPV	A	■
00096	FF-005-P4X5B	4,1	0,8-1,8	4,2	3,2	21,0	20,0	TPV	A	■
00101	FF-008-P4X6B	4,1	0,8-1,8	6,0	3,2	21,0	20,0	TPV	A	■
00105	FF-009-P4X7B	4,1	0,8-2,0	8,0	4,0	21,0	20,0	TPV	A	■
09597	FF-006-P4X7B	4,1	1,0-2,0	6,0	4,0	15,0	14,0	TPV	A	■
09600	FF-010-P4X7B	4,1	1,0-2,0	9,0	3,8	15,0	14,0	TPV	A	■
00097	FF-005-P4X6B	4,1	1,8-2,8	4,2	4,2	21,0	20,0	TPV	A	■
00102	FF-008-P4X7B	4,1	1,9-2,8	6,0	4,2	21,0	20,0	TPV	A	■
09598	FF-006-P4X8B	4,1	2,0-3,1	6,0	5,0	15,0	14,0	TPV	A	■
09601	FF-010-P4X8B	4,1	2,0-3,1	9,0	4,8	15,0	14,0	TPV	A	■
00106	FF-009-P4X8B	4,1	2,1-3,1	8,0	5,0	21,0	20,0	TPV	A	■
00098	FF-005-P4X7B	4,1	2,9-3,7	4,2	5,2	21,0	20,0	TPV	A	■
00103	FF-008-P4X8B	4,1	2,9-4,0	6,0	5,2	21,0	20,0	TPV	A	■
00099	FF-005-P4X8B	4,1	3,8-4,8	4,2	6,2	21,0	20,0	TPV	A	■
09595	FF-015B	5,0	0,5-1,5	15,0	4,5	30,0	28,0	TPV	B	■
00095	FF-004B	5,0	1,0-2,3	10,0	4,5	20,0	18,0	TPV	B	■
00093	FF-001B	5,0	1,0-2,3	14,0	4,3	24,0	20,0	TPV	B	■
00100	FF-006-P5X6.5B	5,1	0,8-1,2	6,0	3,5	15,0	14,0	TPV	A	■
09603	FF-010-P5X6.5B	5,1	0,3-1,3	9,0	3,3	15,0	14,0	TPV	A	■
09604	FF-010-P5X7.5B	5,1	1,3-2,3	9,0	4,3	15,0	14,0	TPV	A	■

weitere Abmessungen, Materialien u. Farben a. A. · Unit: mm · MOQ 100x

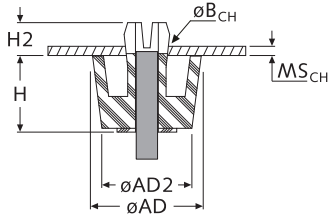
FF-P12



Gerätefüße, mit Spreizniete

Push-fit rivet bumper feet

Typ C



Art.-Nr.	Artikel-Bez.	B _{CH} ∅	MS _{CH}	H	H2	AD ∅	AD2 ∅	Material Fuß	Typ	Farbe
09610	FF-P12 036060S	6,0	0,8-2,0	3,7	5,3	12,0	11,5	PA	C	■
09612	FF-P12 105070S	7,0	1,0-2,5	11,0	3,8	17,0	15,0	PA	C	■
09611	FF-P12 065070S	7,0	1,5-3,0	7,0	7,0	16,0	15,0	PA	C	■
09613	FF-P12 120077S	7,7	0,9-1,5	12,0	8,0	16,0	16,0	PA	C	■
09614	FF-P12 150077S	7,7	0,8-4,0	15,0	7,0	21,0	18,0	PA	C	■

weitere Abmessungen, Materialien u. Farben a. A. · Unit: mm · MOQ 100x

Standard-Material:

Fuß: PA UL-94 V-2 ■ schwarz -40°C bis +75°C

Scheibe: E/VA UL-94 V-2 □ transparent -40°C bis +65°C

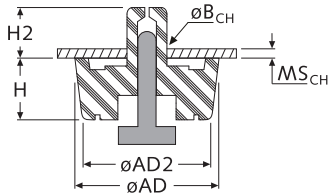
SFF



Gerätefüße, mit Spreizniete

Push-fit rivet bumper feet

Typ D



Art.-Nr.	Artikel-Bez.	B _{CH} ∅	MS _{CH}	H	H2	AD ∅	AD2 ∅	Material Fuß	Typ	Farbe
NEW 51728	SFF-012-058050S	5,0	1,0-2,5	5,8	4,2	12,0	10,5	TPE	D	■
20524	SFF-012-058060S	6,0	0,8-2,0	5,8	5,0	14,0	13,0	HD-PE	D	■
00543	SFF-023	7,8	0,8-1,5	5,1	5,5	24,9	23,1	TPV	D	■
00541	SFF-018	7,8	0,8-1,5	9,9	5,5	20,1	18,0	TPV	D	■
00544	SFF-028	7,8	0,8-1,5	15,0	6,0	20,1	18,0	TPV	D	■
00542	SFF-021	7,8	5,0-8,0	6,1	11,0	21,1	20,1	TPV	D	■
NEW 51729	SFF-012-035080S	8,0	1,0-3,0	3,5	7,0	22,0	20,0	HD-PE	D	■
NEW 51730	SFF-012-069080S	8,0	1,0-2,5	6,9	4,9	20,8	19,8	TPE	D	■
NEW 51731	SFF-012-069100S	10,0	0,8-2,0	6,9	5,1	27,0	26,0	HD-PE	D	■
NEW 51732	SFF-012-140100S	10,0	0,8-2,0	14,0	7,6	41,2	40,0	HD-PE	D	■

weitere Abmessungen, Materialien u. Farben a. A. · Unit: mm · MOQ 100x

Standard-Material TPV:

Fuß: TPV UL-94 HB ■ schwarz -40°C bis +80°C

Niete: PP ■ schwarz -40°C bis +80°C

Standard-Material TPE:

Fuß: TPE ■ schwarz -40°C bis +80°C

Niete: PP ■ schwarz -40°C bis +80°C

Standard-Material HD-PE:

Fuß: HD-PE ■ schwarz -40°C bis +65°C

Niete: PP ■ schwarz -40°C bis +65°C