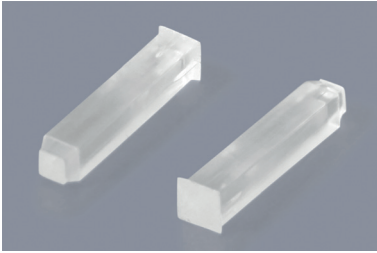


LU PLPQSK



Starrer Frontplatten-Lichtleiter, quadratisch, mit flachem Senkkopf, Frontmontage

Rigid front panel light pipes, square, flush lens profile, countersink design, front mounting

Standard-Material:

Polycarbonat transparent / klar
UL-94 V-0 -150°C bis +135°C **V-O**

Auf Anfrage für alle Typen möglich:

- DW weiß (diffus milchig)
- DG geschwärzt (diffus gräulich)
- RD rot (eingefärbt)
- GN grün (eingefärbt)
- BL blau (eingefärbt)
- GE gelb (eingefärbt)
- GR grau (eingefärbt)
- SW schwarz (eingefärbt)

Hinweise zur Montage:

- Einpressen in die Frontplatte (von Vorderseite)
- ein Verkleben erhöht die Haltekraft
- Materialstärke mind. 1,2 mm (empfohlen)
- eignet sich für Standard- und SMD-LEDs
- flache Kopfform (F)
- kundenspezifische Längen auf Anfrage

Besondere Eigenschaften:

Schützt die Leiterplatte vor statischer Aufladung (isoliert die Leiterplatte von der Frontplatte)

LU PLPQSK1 (mit flachem Senkkopf):

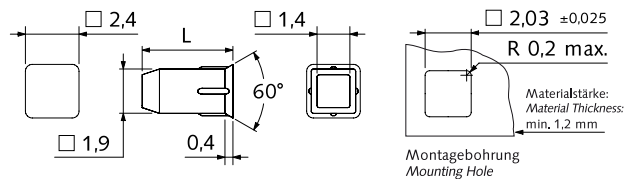
Art.-Nr.	Artikel-Bez.	L	Farbe
transp.	Linse 2,4x2,4 mm		
41092	LU PLPQSK1-C-2,5-F	2,5	<input type="checkbox"/>
41093	LU PLPQSK1-C-3,0-F	3,0	<input type="checkbox"/>
41094	LU PLPQSK1-C-3,2-F	3,2	<input type="checkbox"/>
41095	LU PLPQSK1-C-4,0-F	4,0	<input type="checkbox"/>
41096	LU PLPQSK1-C-4,8-F	4,8	<input type="checkbox"/>
41097	LU PLPQSK1-C-5,0-F	5,0	<input type="checkbox"/>
41098	LU PLPQSK1-C-6,0-F	6,0	<input type="checkbox"/>
41099	LU PLPQSK1-C-6,4-F	6,4	<input type="checkbox"/>
41100	LU PLPQSK1-C-7,0-F	7,0	<input type="checkbox"/>
41102	LU PLPQSK1-C-8,0-F	8,0	<input type="checkbox"/>
41103	LU PLPQSK1-C-9,0-F	9,0	<input type="checkbox"/>
41104	LU PLPQSK1-C-9,5-F	9,5	<input type="checkbox"/>
41105	LU PLPQSK1-C-10,0-F	10,0	<input type="checkbox"/>
41106	LU PLPQSK1-C-12,7-F	12,7	<input type="checkbox"/>

LU PLPQSK2 (mit flachem Senkkopf):

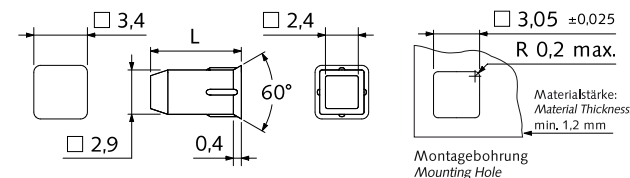
Art.-Nr.	Artikel-Bez.	L	Farbe
transp.	Linse 3,4x3,4 mm		
41107	LU PLPQSK2-C-2,5-F	2,5	<input type="checkbox"/>
41108	LU PLPQSK2-C-3,0-F	3,0	<input type="checkbox"/>
41109	LU PLPQSK2-C-3,2-F	3,2	<input type="checkbox"/>
41110	LU PLPQSK2-C-4,0-F	4,0	<input type="checkbox"/>
41111	LU PLPQSK2-C-4,8-F	4,8	<input type="checkbox"/>
41112	LU PLPQSK2-C-5,0-F	5,0	<input type="checkbox"/>
41113	LU PLPQSK2-C-6,0-F	6,0	<input type="checkbox"/>
41114	LU PLPQSK2-C-6,4-F	6,4	<input type="checkbox"/>
41115	LU PLPQSK2-C-7,0-F	7,0	<input type="checkbox"/>
41117	LU PLPQSK2-C-8,0-F	8,0	<input type="checkbox"/>
41118	LU PLPQSK2-C-9,0-F	9,0	<input type="checkbox"/>
41119	LU PLPQSK2-C-9,5-F	9,5	<input type="checkbox"/>
41120	LU PLPQSK2-C-10,0-F	10,0	<input type="checkbox"/>
41121	LU PLPQSK2-C-12,7-F	12,7	<input type="checkbox"/>

Materialstärke mind. 1,2 mm · weitere Abmessungen a. A. · Unit: mm · MOQ 100x

LU PLPQSK1



LU PLPQSK2



Montagebeispiel
Mounting Example

