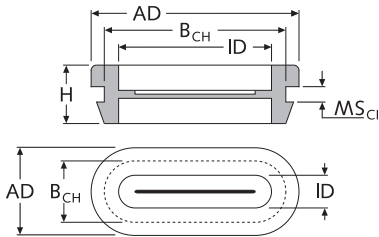


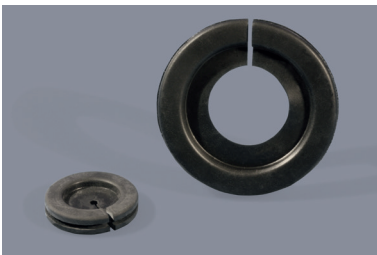
■ Membrantüllen



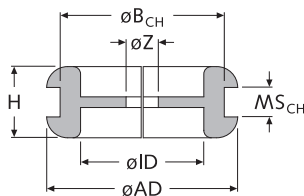
Langloch-Membrantüllen (DT ML/MFL)



■ Membrantüllen



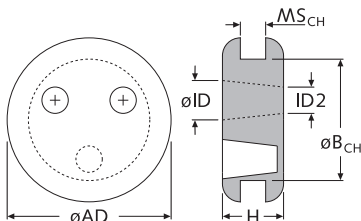
Membrantüllen, seitlich offen (DT M)



■ Membrantüllen



Membrantüllen, mit Blindlöcher (DT MF)



Art.-Nr. EPDM	Artikel-Bez.	ID	B _{CH}	MS _{CH} ca.	AD	H	Typ
18628	DT ML 0821-1225/1629-25 N	8,0x21,0	12,0x25,0	1,0-2,5	16x29	6,0	
18629	DT ML 1033-1437/1942-25 N	10,0x33,0	14,0x37,0	1,0-2,5	19x42	7,0	
18630	DT ML 1246-1650/2357-25 N	12,0x46,0	16,0x50,0	1,0-2,5	23x57	9,0	
18625*	DT MFL 083266-1230/1735-28-N	8,3x26,6	12,0x30,0	2,8	17x35	6,3	

* ohne Schlitzprägung und Membran plan mit oberem Rand / Maße in mm / VPE 100 St.

Material: EPDM, schwarz, -40°C bis +120°C

Eigenschaften:

Die Langloch-Membrantülle kann entweder als Blindstopfen oder als Durchführungstülle verwendet werden. Zur Durchführung von Kabeln oder ähnlichem besitzt die Membrantülle eine Schlitzprägung, die bei Bedarf geöffnet werden kann. Die asymmetrische Bauform erleichtert das Einsetzen in die Lochung.

Hinweis:

Bei der DT MFL-Tülle befindet sich die Membran nicht mittig sondern bündig außen.

Art.-Nr. EPDM	Artikel-Bez.	ID Ø	B _{CH} Ø	MS _{CH} ca.	AD Ø	H	Z Ø	Typ
06879	DT M 2128/3520EG 3F	21,0	28,0	2,0	35,0	8,0	3,0	
06880	DT M 4860/6825EG 30F	48,0	60,0	2,5	68,0	10,0	30,0	

Maße in mm / weitere Abmessungen auf Anfrage / VPE 50/100 St.

Material: EPDM, schwarz, -40°C bis +120°C

Eigenschaften: Die Öffnung erleichtert das Einsetzen in die Lochung.

Art.-Nr. EPDM	Artikel-Bez.	ID Ø	B _{CH} Ø	MS _{CH} ca.	AD Ø	H	ID2 Ø	Blindlöcher
02541	DT MF 0210/1320 P 2/3offen	3,0	10,0	2,0	13,0	6,0	2,0	1
16486 *	DT MF 01510/1320 T 2/3offen	3,0	10,0	2,0	13,0	6,0	1,5	1
02542	DT MF 0210/1320 P 1/3offen	3,0	10,0	2,0	13,0	6,0	2,0	2
02543	DT MF 0210/1320 P 0/3offen	3,0	10,0	2,0	13,0	6,0	2,0	3
18753	DT MF 0210/1320 T 0/3offen	3,0	10,0	2,0	13,0	6,0	2,0	3

Maße in mm / weitere Abmessungen auf Anfrage / VPE 100 St.

Material:

P: PVC, schwarz, -30°C bis +70°C

T: TPE, schwarz, -50°C bis +90°C

* D2=1,5 mm und mit 0,25 mm Dichtlippe

Tabellenlegende

AD: Außendurchmesser
B: Bohrung
ID: Innendurchmesser
H: Höhe
MS: Materialstärke
Z: Schlitzbreite/Stanz-Ø