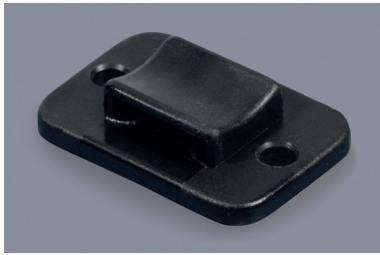


FTH-421 + FTH-428



2-Wege-Montagesockel, flach, schraubbar, mit Klebefolie 2-way flat screw-on cable tie mounts with adhesive strip

Art.-Nr.	Artikel-Bez.	Typ	KB max.	passend für	ID Ø	BA	H	WxW2 □	MOQ (Stück)	Farbe
----------	--------------	-----	---------	-------------	------	----	---	--------	-------------	-------

2-Wege-Schraubsockel (ohne Klebefolie):

33502	FTH-421-K-SW	A	4,0	M2	2,2	15,0	4,6	20x14	1.000	■
40625	FTH-421-K-N	A	4,0	M2	2,2	15,0	4,6	20x14	1.000	□

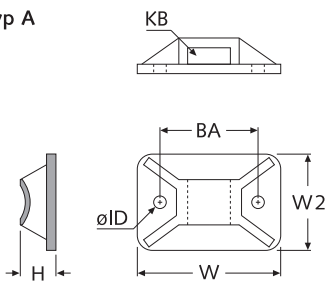
2-Wege-Klebesockel (mit Klebefolie):

NEW	07290	FTH-426-E-A-3M-N	C	3,6	M4	4,3	-	6,0	19x19	1.000	□
	02977	FTH-421-K-A-3M-N	B	4,0	M2	2,2	15,0	4,6	20x14	1.000	□
	33501	FTH-421-K-A-3M-SW	B	4,0	M2	2,2	15,0	4,6	20x14	1.000	■
NEW	36099	FTH-427-K1-A-3M-N	C	4,8	M4	4,0	-	7,1	25,3x25,3	500	□
	22364	FTH-428-H-A-3M-N	B	8,0	M3	3,2	15,7	5,8	32,4x25,1	100	□

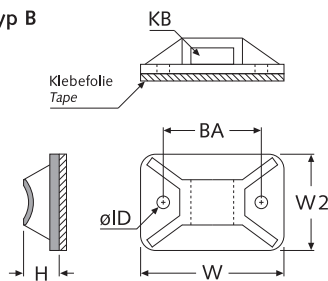
passende Schrauben finden Sie im Kapitel „Montagezubehör“ · Unit: mm

Standard-Material: PA UL-94 V-2 □ natur -40°C bis +75°C
 PA UL-94 V-2 ■ schwarz -40°C bis +75°C **UV**
 Klebefolie: **A-3M** -30°C bis +75°C (Acrylat-Klebefilm)

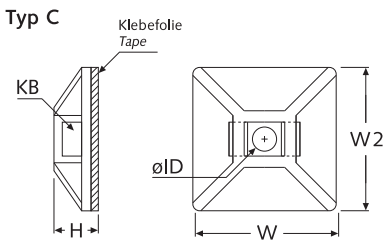
Typ A



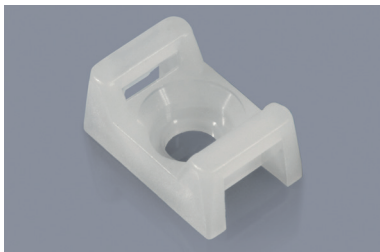
Typ B



Typ C



FTH



2-Wege-Montagesockel, schraubbar 2-way screw-on cable tie mounts

Art.-Nr.	Artikel-Bez.	Typ	KB max.	passend für	ID Ø	SK Ø	H	WxW2 □	MOQ (Stück)	Farbe
----------	--------------	-----	---------	-------------	------	------	---	--------	-------------	-------

2-Wege-Schraubsockel für Senkkopfschraube:

00129	FTH-13S-N	A	4,8	M4	4,3	8,1	7,1	15,2x9,7	100	□
-------	-----------	---	-----	----	-----	-----	-----	----------	-----	---

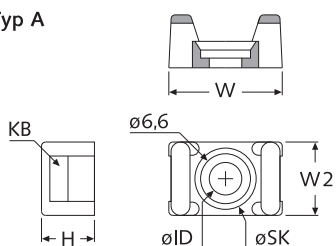
2-Wege-Schraubsockel für Spreiznieten / Flachkopfschrauben:

31897	FTH-12R-N	B	3,3	M3	3,3	6,9	6,1	13x8,3	100	□
09442	FTH-13S-E-N	B	5,0	M3	3,7	7,0	7,0	15,2x9,7	100	□
00131	FTH-14S-N	B	8,0	M6	6,5	12,5	9,8	22,2x15,7	100	□
41954	FTH-14S-K2-N	B	9,0	M4	4,8	9,6	9,6	22x16	100	□
00128	FTH-13R-N	B	5,0	M4	4,3	8,1	7,1	15,2x9,7	100	□
00130	FTH-14R-N	B	7,8	M5	5,2	9,5	9,8	22,2x15,7	100	□
09443	FTH-14S-E-N	B	9,0	M5	5,1	10,2	11,0	22,5x15	100	□
15278	FTH-14S-A-N	B	9,0	M6	6,3	10,6	9,8	23,3x16,1	100	□
09415	FTH-27-12-N	B	12,8	M5	5,8	11,6	12,7	25,8x19,5	100	□

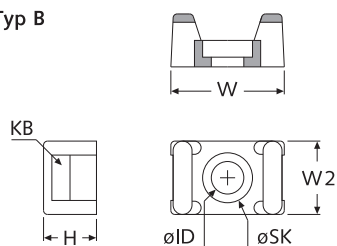
passende Spreiznieten + Schrauben finden Sie im Kapitel „Montagezubehör“ · Unit: mm

Standard-Material: PA UL-94 V-2 □ natur -40°C bis +75°C
 PA UL-94 V-2 ■ schwarz -40°C bis +75°C **UV**

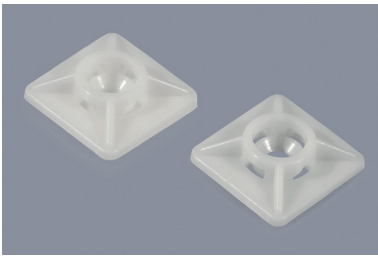
Typ A



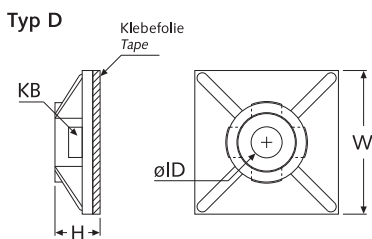
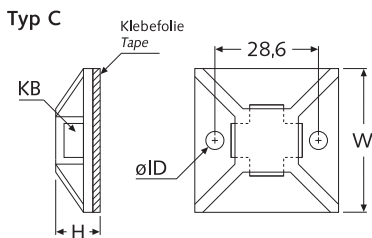
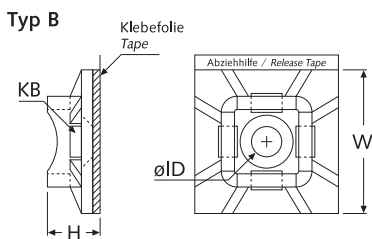
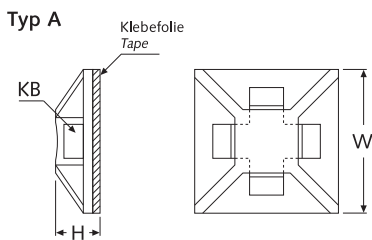
Typ B



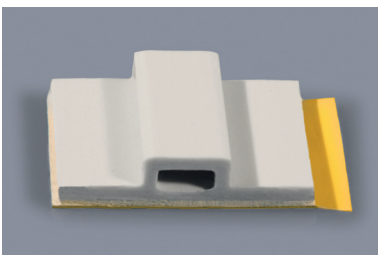
FTH + MFTH



4-Wege-Montagesockel
4-way screw-on cable tie mounts



FTH-02A



Montagesockel, mit Klebefolie
Cable tie mounts with adhesive strip

- UV** = UV-beständig *UV-resistant*
- HT** = Hitzebeständig *Heat-resistant*
- V-0** = Schwer entflammbar *Flame-resistant*

Montagesockel mit Klebefolie:

Art.-Nr.	Art.-Nr.	Artikel-Bez.	Typ	KB	ID	H	W	Material	MOQ
natur	schwarz			max.	ø		□		(Stück)
00811	53182	MFTH-02-01 A-T	A	2,6	-	3,5	12,7	PA	100
01438	07296	FTH-467-E- A	D	3,6	4,1	6,0	19,0	ABS	100
07283	28598	FTH-467-E- A-3MV	D	3,6	4,1	6,0	19,0	ABS	100
00812	-	FTH-05 A-3M	B	3,6	4,0	6,5	19,1	PA	100
17067	-	FTH-467-N- A-3M	A	4,5	-	5,0	19,5	PA	100
00838	-	FTH-07 A-3M	B	4,8	5,7	7,9	25,4	PA	100
03310	12771	FTH-473-E- A-3M	D	4,8	4,1	8,0	26,5	ABS	100
07298	-	FTH-473-E- A-3MV	D	4,8	4,1	8,0	26,5	ABS	100
44146	-	FTH-473-K2- A-3M	D	4,8	4,5	6,0	19,1	PA	500
39852	-	FTH-473-K- A-3M	B	6,0	5,6	6,6	28,0	PA	250
00839	-	FTH-08 A-3M	C	9,0	3,7	6,30	38,1	PA	100
-	49807	FTH-18 A-T-S	B	13,0	6,5	8,0	37,0	PP-GV	100

weitere Abmessungen a. A. · Unit: mm

Standard-Material: PA UL-94 V-2 natur -40°C bis +75°C
 ABS UL-94 HB natur / schwarz -30°C bis +60°C
 PP-GV UL-94 HB schwarz -40°C bis +80°C **UV**

Material auf Anfrage: PA UL-94 V-2 schwarz -40°C bis +75°C **UV**

Klebefolie: **A** -30°C bis +50°C ohne Abziehhilfe (Naturkautschuk-Klebefilm)
A-T -20°C bis +60°C ohne Abziehhilfe (Polyurethan-Klebefilm)
A-T-S -40°C bis +80°C ohne Abziehhilfe (Acrylat-Klebefilm)
A-RT -20°C bis +50°C mit Abziehhilfe (Polyurethan-Klebefilm)
A-3M -30°C bis +60°C ohne Abziehhilfe (Naturkautschuk-Klebefilm)

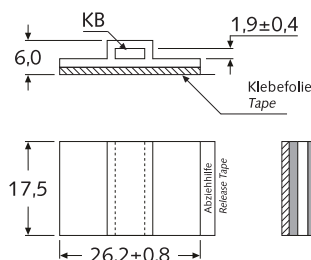
Montagesockel schraubbar (ohne Klebefolie):

Art.-Nr.	Art.-Nr.	Artikel-Bez.	Typ	KB	ID	H	W	Material	MOQ
natur	schwarz			max.	ø		□		(Stück)
00122	-	FTH-05-N	B	3,6	4,0	5,0	19,1	PA	100
09445	-	FTH-466-E-N	D	3,6	4,1	6,0	19,0	ABS	100
00124	-	FTH-07-N	B	4,8	4,0	7,1	25,4	PA	100
09446	36090	FTH-472-E	D	4,8	4,1	6,5	26,5	ABS	100
00125	-	FTH-08-N	C	7,8	-	7,6	38,1	PA	100
00127	-	FTH-10-N	C	7,8	-	7,6	50,8	PA	100

weitere Abmessungen a. A. · Unit: mm

Standard-Material: PA UL-94 V-2 natur -40°C bis +75°C
 ABS UL-94 HB natur / schwarz -30°C bis +60°C

Material auf Anfrage: PA UL-94 V-2 schwarz -40°C bis +75°C **UV**



Art.-Nr.	Artikel-Bez.	KB	Farbe
weiß		max.	
00119	FTH-02 A-RT-N	4,8	<input type="checkbox"/>

Unit: mm · MOQ 1.000x

Standard-Material:
 Noryl PPE UL-94 V-1 weiß
 -30°C bis +90°C

Klebefolie:
A-RT -20°C bis +50°C
 (Polyurethan-Klebefilm mit Abziehhilfe)