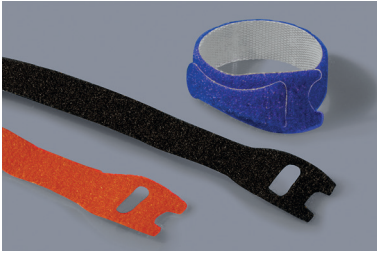
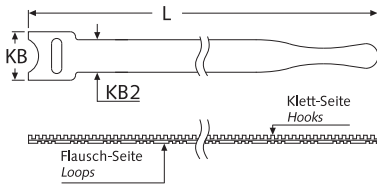


**KLE-OWS**



**Klett-Kabelbinder, mit Ausstanzung**

Hook-and-loop fasteners with strap hole



Art.-Nr.	Artikel-Bez.	KB	KB2	L	MOQ / VPE	Farbe
schwarz	Maße (KB x L)				pro Rolle	
08940	KLE-OWS 13 x 200 mm - schwarz	13,0	7,0	200	750x	■
08941	KLE-OWS 20 x 150 mm - schwarz	20,0	13,0	150	100x	■
08942	KLE-OWS 20 x 200 mm - schwarz	20,0	13,0	200	100x	■
08943	KLE-OWS 20 x 230 mm - schwarz	20,0	13,0	230	650x	■
<b>NEW</b> 38613	KLE-OWS 20 x 300 mm - schwarz	20,0	13,0	300	100x	■
08944	KLE-OWS 20 x 330 mm - schwarz	20,0	13,0	330	450x	■
08945	KLE-OWS 25 x 300 mm - schwarz	25,0	18,0	300	500x	■

bis zu 400 Mal verschließen u. öffnen ohne Haltekraft-Verlust · Farben a. A. · Unit: mm

**Standard-Material:** Ultra Mate 888 HTH Hook 22 ■ schwarz -40°C bis +75°C

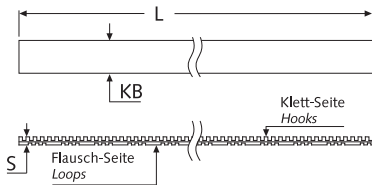
- Anwendung:**
1. Klett-Kabelbinder werden am Stecker o. Kabel mittels Ausstanzung befestigt (dadurch kein Verlust des Kabelbinders nach dem Öffnen).
  2. Danach kann das Kabel aufgerollt u. mit dem Klett-Kabelbinder gebündelt werden.

**KLE-MICRO**



**Micro-Klettband, sehr dünn**

Hook-and-loop fastener tape, very thin



Art.-Nr.	Artikel-Bez.	KB	S	L	MOQ	Farbe
schwarz	Maße (KB x L)					
29115	KLE-MICRO-HA/FL 16 mm x 100 mm	16,0	0,4	100 mm	100x	■
29116	KLE-MICRO-HA/FL 16 mm x 200 mm	16,0	0,4	200 mm	100x	■
29114	KLE-MICRO-HA/FL 16 mm x 10 m	16,0	0,4	10 m	1 Rolle	■

mehrmaliges Schließen u. Öffnen möglich · Unit: mm

**Standard-Material:** Klett-Seite PA ■ schwarz -40°C bis +75°C  
Flausch-Seite PP ■ schwarz -40°C bis +75°C  
Kleber PU

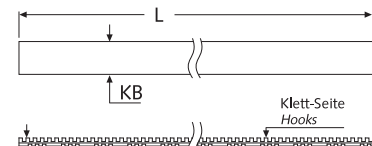
- Eigenschaften:**
- servicefreundlich im Automobilssektor
  - sehr schnelles, problemloses und zuverlässiges Bündeln von Kabeln, Schläuchen, etc.
  - große Erleichterung bei der Vormontage
  - sehr leicht und dünn (ca. 0,4 mm)

**KLE-HAKEN/FLAUSCH**



**Klettband auf Rollen**

Hook-and-loop fastener tape on rolls



Art.-Nr.	Art.-Nr.	Artikel-Bez.	KB	S	L
schwarz	weiß	Maße (KB x L)			
24731	24732	KLE-Haken/Flausch 13 mm x 25 m	13,0	1,4	25 m
24723	24724	KLE-Haken/Flausch 16 mm x 25 m	16,0	1,4	25 m
24725	24726	KLE-Haken/Flausch 20 mm x 25 m	20,0	1,4	25 m
24727	24728	KLE-Haken/Flausch 25 mm x 25 m	25,0	1,4	25 m
24733	24734	KLE-Haken/Flausch 30 mm x 25 m	30,0	1,4	25 m

bis zu 200 Mal verschließen u. öffnen ohne Haltekraft-Verlust · Unit: mm · MOQ=1 Rolle á 25m

**Standard-Material:** Polyamid-Velour-Laminat ■ schwarz / □ weiß -40°C bis +75°C

**Hinweis:** Mindestzugfestigkeit bei mind. 50 mm Überlappung: 120 N