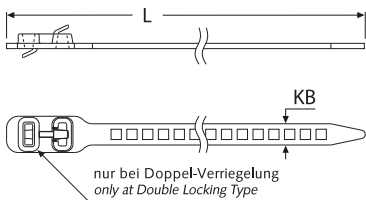


**KBLSO**



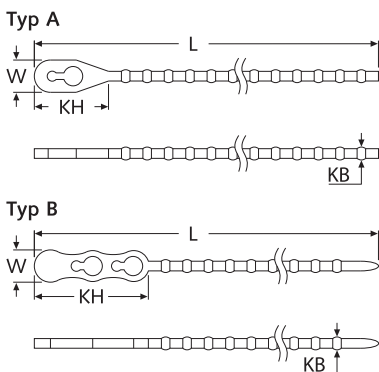
Soft-Kabelbinder, lösbar, mit Einfach- oder Doppel-Verriegelung  
Soft flex cable ties, removable, single or double latch



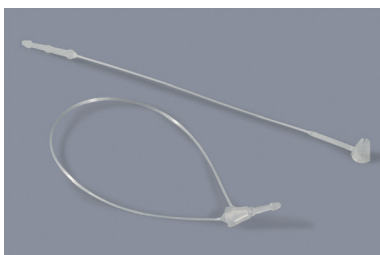
**KBK**



Kordelkabelbinder, mit Einfach- oder Doppel-Verriegelung  
Ball cable ties, removable, single or double latch



**KBSI**



Sicherheitsfäden mit Kegelpfropfen  
Security ties with barrel-shaped head

KB08

Art.-Nr. schwarz (SE)	Art.-Nr. schwarz (SD)	Art.-Nr. grün (GD)	Artikel-Bez. Maße (KB x L)	KB	L
09478	09485	09810	KBLSO 7 x 180 ...	7	180
09479	09487	09811	KBLSO 7 x 260 ...	7	260
09480	25276	09488	KBLSO 11 x 260 ...	11	260
09481	09490	09809	KBLSO 11 x 340 ...	11	340
-	-	09491	KBLSO 28 x 420 ...	28	420
09482	25277	09492	KBLSO 28 x 580 ...	28	580
09483	25278	09493	KBLSO 28 x 880 ...	28	880

\*Zugfestigkeit · weitere Ausführungen a. A. · Unit: mm · MOQ 100x

<b>Standard-Material:</b>	PU SE	■ schwarz	Einfach-Verriegelung	-40°C bis +85°C
	PU SD	■ schwarz	Doppel-Verriegelung	-40°C bis +85°C
	PU GD	■ grün	Doppel-Verriegelung	-40°C bis +85°C
	PU WD	□ weiß	Doppel-Verriegelung	-40°C bis +85°C

- Eigenschaften:**
- Reißdehnung liegt bei ca. 400 %
  - hohe Witterungsbeständigkeit
  - äußerst weich und elastisch sowie lösbar und sehr flexibel

Artikel-Bez. Maße (KB x L)	Typ	W	KH	Farben						Zug.* kg	MOQ Stück
				RO	GE	BL	GR	SW	NA		
KBK 2,4 x 63 "Farbe"	A	5,2	11,5	x	x	x	-	x	x	-	1.000
KBK 2,4 x 101 "Farbe"	A	5,2	11,5	x	x	x	-	x	x	-	1.000
KBK 2,4 x 127 "Farbe"	A	5,2	11,5	x	x	x	-	x	x	-	1.000
KBK 2,4 x 152 "Farbe"	A	5,2	11,5	x	x	x	-	x	x	-	1.000
KBK 3,2 x 222 "Farbe"	A	9,5	22,2	x	x	x	-	x	x	-	1.000
KBK 3,2 x 273 "Farbe"	A	9,5	22,2	x	x	x	-	x	x	-	1.000
KBK 3,2 x 323 "Farbe"	A	9,5	22,2	x	x	x	-	x	x	-	1.000
KBK 3,2 x 457 PP "Farbe"	A	9,5	22,2	-	-	-	-	-	x	-	1.000
KBK 3,5 x 120 PE "Farbe"	B	7,0	25,0	x	x	x	x	x	x	13	1.000
KBK 3,5 x 180 PE "Farbe"	B	7,0	25,0	x	x	x	x	x	x	15	1.000
KBK 3,9 x 240 PE "Farbe"	B	8,5	36,0	x	x	x	x	x	x	18	100
KBK 4,4 x 320 PE "Farbe"	B	8,5	36,0	x	x	x	x	x	x	23	100
KBK 5,7 x 500 PE "Farbe"	B	13,0	50,0	x	x	x	x	x	x	25	500
KBK 6,6 x 665 PE "Farbe"	B	16,0	61,0	x	x	x	x	x	x	37	250

x=Farbe verfügbar · RO=rot, GE=gelb, BL=blau, GR=grün, SW=schwarz, NA=natur

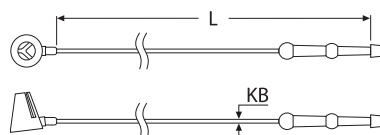
\*Zugfestigkeit · Unit: mm

<b>Standard-Material Typ A:</b>	PA	UL-94 V-2	■ schwarz / □ natur	-40°C bis +75°C
	PP	UL-94 HB	■ rot / ■ gelb / ■ blau	-40°C bis +65°C
<b>Standard-Material Typ B:</b>	LD-PE		alle Farben	-40°C bis +65°C

Art.-Nr.	Artikel-Bez.	L	KB Ø	MOQ / VPE Stück	Farbe
17902	KBSI 085 PP natur	85	0,5	1.000	□
<b>NEW</b> 37969	KBSI 100 PP natur	100	0,5	1.000	□
17903	KBSI 150 PP natur	150	0,5	1.000	□
<b>NEW</b> 46204	KBSI 150 PP schwarz	150	0,5	10.000	■
17904	KBSI 220 PP natur	220	0,7	1.000	□

Unit: mm

<b>Standard-Material:</b>	PP	□ natur	-40°C bis +110°C
	PP	■ schwarz	-40°C bis +110°C



**Verwendungszweck z. B.:**

- zur Etikettenbefestigung (z. B. Kleidung)
- als Mini-Plombe

**Hinweis:**

- nicht lösbar!