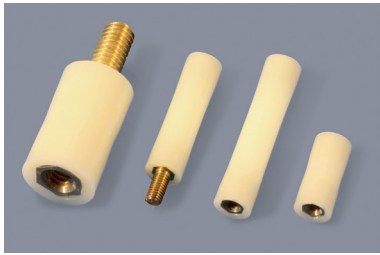
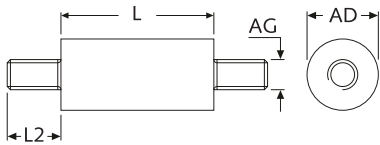
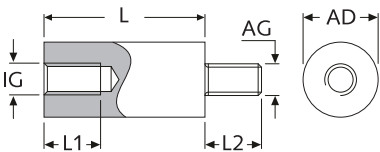


**MM 99 R + MF 99 R + FF 99 R**

**Nylon-Metall-Isolierbolzen, rund, mit Außen-/Außengewinde**

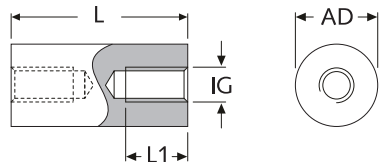

Round nylon-brass standoff insulators with male/male thread

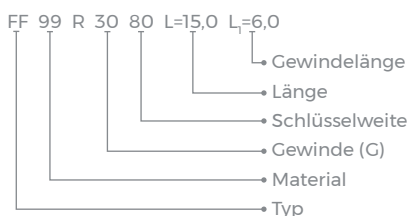

**Nylon-Metall-Isolierbolzen, rund, mit Außen-/Innengewinde**

Round nylon-brass standoff insulators with male/female thread


**Nylon-Metall-Isolierbolzen, rund, mit Innen-/Innengewinde**

Round nylon-brass standoff insulators with female/female thread



**Artikel-Bez. für Nylon-/Metall-Distanzbolzen, rund (FF 99 R):**

 I/I - M3 - SW8 - L=15,0 mm - L<sub>1</sub>=6,0 mm

**Außen-/Außengewinde, rund (MM 99 R):**

Artikel-Bez. Typ	AG	AD ∅	L2	L	
				min	max
MM 99 R 2065 L=...	M2	6,5	6,0	10,0	105,0
MM 99 R 2565 L=...	M2,5	6,5	6,0	10,0	105,0
MM 99 R 3065 L=...	M3	6,5	6,0	10,0	105,0
MM 99 R 3080 L=...	M3	8,0	6,0	10,0	105,0
MM 99 R 3580 L=...	M3,5	8,0	6,0	13,0	105,0
MM 99 R 4080 L=...	M4	8,0	6,0	13,0	105,0
MM 99 R 5095 L=...	M5	9,5	10,0	19,0	105,0
MM 99 R 60127 L=...	M6	12,7	12,7	22,0	105,0
MM 99 R 80159 L=...	M8	15,9	14,0	30,0	105,0
MM 99 R 100250 L=...	M10	25,0	20,0	38,0	105,0
MM 99 R 120300 L=...	M12	30,0	25,0	45,0	105,0

Längenraster: 0,5 mm (Zwischenlängen a. A.) · Unit: mm · MOQ 100x

**Außen-/Innengewinde, rund (MF 99 R):**

Artikel-Bez. Typ	AG = IG	AD ∅	L1 = L2	L	
				min	max
MF 99 R 2065 L=...	M2	6,5	6,0	10,0	105,0
MF 99 R 2565 L=...	M2,5	6,5	6,0	10,0	105,0
MF 99 R 3065 L=...	M3	6,5	6,0	10,0	105,0
MF 99 R 3080 L=...	M3	8,0	6,0	10,0	105,0
MF 99 R 3580 L=...	M3,5	8,0	6,0	13,0	105,0
MF 99 R 4080 L=...	M4	8,0	6,0	13,0	105,0
MF 99 R 5095 L=...	M5	9,5	10,0	19,0	105,0
MF 99 R 60127 L=...	M6	12,7	12,7	22,0	105,0
MF 99 R 80159 L=...	M8	15,9	14,0	30,0	105,0
MF 99 R 100250 L=...	M10	25,0	20,0	38,0	105,0
MF 99 R 120300 L=...	M12	30,0	25,0	45,0	105,0

Längenraster: 0,5 mm (Zwischenlängen a. A.) · Unit: mm · MOQ 100x

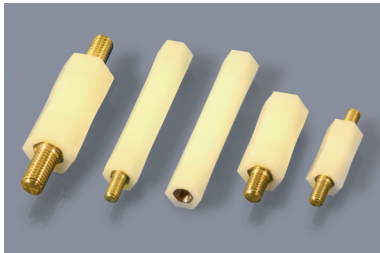
**Innen-/Innengewinde, rund (FF 99 R):**

Artikel-Bez. Typ	IG	AD ∅	L1	L	
				min	max
FF 99 R 2065 L=...	M2	6,5	6,0	10,0	105,0
FF 99 R 2565 L=...	M2,5	6,5	6,0	10,0	105,0
FF 99 R 3065 L=...	M3	6,5	6,0	10,0	105,0
FF 99 R 3080 L=...	M3	8,0	6,0	10,0	105,0
FF 99 R 3580 L=...	M3,5	8,0	6,0	13,0	105,0
FF 99 R 4080 L=...	M4	8,0	6,0	13,0	105,0
FF 99 R 5095 L=...	M5	9,5	10,0	19,0	105,0
FF 99 R 60127 L=...	M6	12,7	12,7	22,0	105,0
FF 99 R 80159 L=...	M8	15,9	14,0	30,0	105,0
FF 99 R 100250 L=...	M10	25,0	20,0	38,0	105,0
FF 99 R 120300 L=...	M12	30,0	25,0	45,0	105,0

Längenraster: 0,5 mm (Zwischenlängen a. A.) · Unit: mm · MOQ 100x

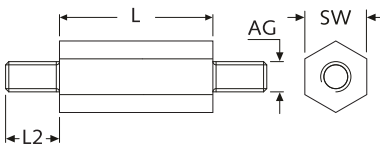
Bezeichnung	Eigenschaften
Materialien	Nylon 6.6 - <input type="checkbox"/> natur, Gewindeeinsätze: Messing
Temperaturbereich	-30°C bis +80°C, kurzzeitig: -30°C bis +150°C
Brandklasse	UL-94 HB (E53898)
Dichte	1,14 g/cm <sup>3</sup>
Spez. Durchgangswiderstand	> 10 <sup>15</sup> Ohm/cm
Durchschlagfestigkeit	30-35 kV/mm
Kriechstromfestigkeit (Stufe KC)	> 600V

MM 96/99 H + MF 96/99 H + FF 96/99 H



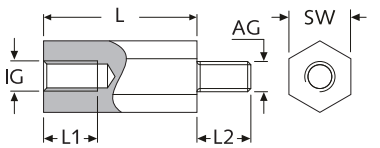
Nylon-Metall-Isolierbolzen, sechskant, mit Außen-/Außengewinde

Hexagonal nylon-brass standoff insulators with male/male thread



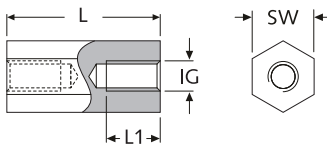
Nylon-Metall-Isolierbolzen, sechskant, mit Außen-/Innengewinde

Hexagonal nylon-brass standoff insulators with male/female thread



Nylon-Metall-Isolierbolzen, sechskant, mit Innen-/Innengewinde

Hexagonal nylon-brass standoff insulators with female/female thread



Außen-/Außengewinde, sechskant (MM 96 H / MM 99 H):

Artikel-Bez. Typ	AG	SW	L2	L		Drehmoment (Nm)*	Auszugsmoment (N)*
				min	max		
MM 99 H 2064 L=...	M2	6,4	6,0	10,0	50,0	k.A.	k.A.
MM 96 H 2560 L=...	M2,5	6,0	6,0	15,0	65,0	1,3	300
MM 96 H 3060 L=...	M3	6,0	8,0	15,0	65,0	1,3	300
<b>NEW</b> MM 99 H 3580 L=...	M3,5	8,0	6,0	15,0	75,0	k.A.	k.A.
MM 96 H 4080 L=...	M4	8,0	8,0	15,0	65,0	3,0	600
MM 96 H 50100 L=...	M5	10,0	10,0	15,0	70,0	4,5	800
<b>NEW</b> MM 99 H 60127 L=...	M6	12,7	12,7	25,0	100,0	k.A.	k.A.
MM 96 H 60130 L=...	M6	13,0	12,0	25,0	60,0	12,0	1.000
MM 96 H 80150 L=...	M8	15,0	14,0	25,0	60,0	18,0	1.600

Längengeraster: 1,0 mm (Zwischenlängen a. A.) · Unit: mm · MOQ 100x  
Sonderausführungen und weitere Längen a. A.

Innen-/Außengewinde, sechskant (MF 96 H / MF 99 H):

Artikel-Bez. Typ	AG = IG	SW	L1	L2	L		Drehmoment (Nm)*	Auszugsmoment (N)*
					min	max		
MF 99 H 2064 L=...	M2	6,4	6,0	6,0	10,0	50,0	k.A.	k.A.
MF 96 H 2560 L=...	M2,5	6,0	6,0	6,0	15,0	65,0	1,3	300
MF 96 H 3060 L=...	M3	6,0	6,0	8,0	15,0	65,0	1,3	300
<b>NEW</b> MF 99 H 3580 L=...	M3,5	8,0	6,0	6,0	15,0	75,0	k.A.	k.A.
MF 96 H 4080 L=...	M4	8,0	6,0	8,0	15,0	65,0	3,0	600
MF 96 H 50100 L=...	M5	10,0	6,0	10,0	15,0	70,0	4,5	800
<b>NEW</b> MF 99 H 60127 L=...	M6	12,7	12,7	12,7	25,0	100,0	k.A.	k.A.
MF 96 H 60130 L=...	M6	13,0	10,0	12,0	25,0	60,0	12,0	1.000
MF 96 H 80150 L=...	M8	15,0	11,0	14,0	25,0	60,0	18,0	1.600

Längengeraster: 1,0 mm (Zwischenlängen a. A.) · Unit: mm · MOQ 100x  
Sonderausführungen und weitere Längen a. A.

Innen-/Innengewinde, sechskant (FF 96 H / FF 99 H):

Artikel-Bez. Typ	IG	SW	L1	L		Drehmoment (Nm)*	Auszugsmoment (N)*
				min	max		
FF 99 H 2064 L=...	M2	6,4	6,0	10,0	50,0	k.A.	k.A.
FF 96 H 2560 L=...	M2,5	6,0	6,0	15,0	65,0	1,3	300
FF 96 H 3060 L=...	M3	6,0	6,0	15,0	65,0	1,3	300
<b>NEW</b> FF 99 H 3580 L=...	M3,5	8,0	6,0	15,0	75,0	k.A.	k.A.
FF 96 H 4080 L=...	M4	8,0	6,0	15,0	65,0	3,0	600
FF 96 H 50100 L=...	M5	10,0	6,0	15,0	70,0	4,5	800
<b>NEW</b> FF 99 H 60127 L=...	M6	12,7	12,7	25,0	100,0	k.A.	k.A.
FF 96 H 60130 L=...	M6	13,0	10,0	25,0	60,0	12,0	1.000
FF 96 H 80150 L=...	M8	15,0	11,0	25,0	60,0	18,0	1.600

Längengeraster: 1,0 mm (Zwischenlängen a. A.) · Unit: mm · MOQ 100x  
Sonderausführungen und weitere Längen a. A.

Bezeichnung	Eigenschaften für MM/MF/FF 99 H	Eigenschaften für MM/MF/FF 96 H
Materialien	Nylon 6.6 – □ natur Gewindeeinsätze: Messing	Nylon 6.6 – □ natur / weiß Gewindeeinsätze: Messing
Temperaturbereich Nylon 6.6	permanent: -30°C bis +80°C kurzzeitig: -30°C bis +150°C	permanent: -30°C bis +110°C kurzzeitig: -30°C bis +190°C
Brandklasse	UL-94 HB (E53898)	UL-94 V-2 (E76261)
Dichte	1,14 g/cm <sup>3</sup>	-
Spez. Durchgangswiderstand	> 10 <sup>15</sup> Ohm/cm	> 10 <sup>12</sup> Ohm/cm
Durchschlagfestigkeit	30-35 kV/mm	50 kV/mm
Kriechstromfestigkeit (Stufe KC)	> 600V	> 600V

\*Die Dreh- und Auszugsmomente können je nach Einsatzzweck und Umwelteinflüssen (z. B. Temperatur, Luftfeuchtigkeit, Alter, Lagerung, etc.) schwanken und sind deshalb nur Richtwerte. Es wird empfohlen, diese Angaben mit Hilfe von kostenlosen Mustern in Ihrer Anwendung zu testen. Der Anzug von Schrauben bzw. Muttern mit Hilfe von Drehmomentschlüsseln ist empfehlenswert.



Artikel-Bez. für Nylon-/Metall-

Distanzbolzen, sechskant (MF 96 H):

A/I - M3 - SW6,0 - L=30,0 mm - L<sub>1</sub>=6,0 mm

