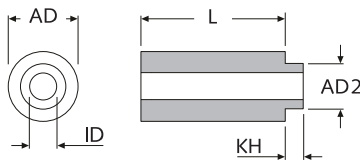


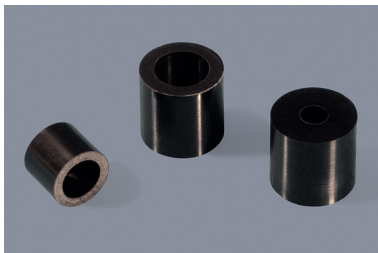
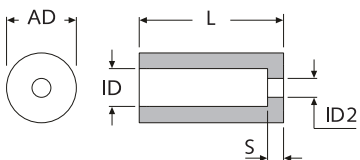
**DHS**

**Kunststoff-Distanzhülsen, steckbar**  
 Round plug-in plastic spacers


Artikel-Bez.		geeignet für Gewinde	ID ∅	AD ∅	AD2 ∅	KH	L		Farbe	
Typ	Material						min	max		
	DHS 022 040...A	PA-GV	M2	2,2	4,0	3,1	0,3	2,0	50,0	■
NEW	DHS 022 040...B	PA-GV	M2	2,2	4,0	3,1	0,7	2,0	50,0	■
NEW	DHS 022 040...C	PA-GV	M2	2,2	4,0	3,1	1,0	2,0	50,0	■
NEW	DHS 022 040...D	PA-GV	M2	2,2	4,0	3,1	2,6	2,0	50,0	■
	DHS 034 060	PA-GV	M3	3,4	6,0	4,2	1,4	2,0	45,0	■
	DHS 035 060	PA-GV	M3,5	3,5	6,0	4,6	2,0	2,0	45,0	■
	DHS 042 060	PA-GV	M4	4,2	6,0	5,0	1,5	2,0	50,0	■
	DHS 042 080	PA-GV	M4	4,2	8,0	5,5	1,0	2,0	45,0	■
	DHS 042 100 *	PA-GV	M4	4,2	10,0	5,3	3,5	4,0	55,0	■
	DHS 042 120 *	PA-GV	M4	4,2	12,0	6,0	3,5	2,0	60,0	■
	DHS 060 120 *	PA-GV	M6	6,0	12,0	9,0	3,0	4,0	50,0	■
	DHS 065 100	PA-GV	M6	6,5	10,0	8,0	2,5	2,0	50,0	■

\*Bohrung abgesetzt · Längenraster: 1,0 mm (Zwischenlängen a. A.) · Unit: mm · MOQ 100x

**Standard-Material:** PA-GV UL-94 HB ■ schwarz -40°C bis +110°C  
 Material auf Anfrage: PS UL-94 HB □ natur -40°C bis +70°C  
 PA-GV UL-94 V-0 ■ rostbraun -40°C bis +200°C

**DHAG**

**Kunststoff-Distanzhülsen, mit abgesetztem Innendurchmesser**  
 Round plastic spacers with offset inner diameter


Artikel-Bez.		geeignet für Gewinde	ID ∅	ID2 ∅	AD ∅	S	L		Farbe	
Typ	Material						min	max		
	DHAG 026 070	PA-GV	M2,5	4,5	2,6	7,0	1,5	5,0	50,0	■
NEW	DHAG 027 060	PA-GV	M2,5	4,1	2,7	6,0	2,0	2,0	54,0	■
	DHAG 035 100	PA-GV	M3,5	6,2	3,5	10,0	2,0	3,0	50,0	■
	DHAG 037 070	PA-GV	M3,5	4,5	3,7	7,0	2,0	3,0	50,0	■
	DHAG 042 120	PA-GV	M4	8,2	4,2	12,0	2,0	3,0	50,0	■
	DHAG 046 080	PA-GV	M4	6,2	4,6	8,0	2,0	3,0	60,0	■
	DHAG 052 160	PA-GV	M5	10,3	5,2	16,0	2,5	4,0	50,0	■

Längenraster: 1,0 mm (Zwischenlängen a. A.) · Unit: mm · MOQ 100x

**Standard-Material:** PA-GV UL-94 HB ■ schwarz -40°C bis +110°C  
 Material auf Anfrage: PS UL-94 HB □ natur -40°C bis +70°C  
 PA-GV UL-94 V-0 ■ rostbraun -40°C bis +200°C


**Artikel-Bez. für Distanzhülsen, steckbar (DHS):**  
 ID=4,2/AD=8,0/L=15,0 mm/PA-GV schwarz
